

GAMME	CODE	MODÈLE	FONCTION
MI - IIO	CRI3064IO	NENIOC9	Elements Neutres

ARTICLE

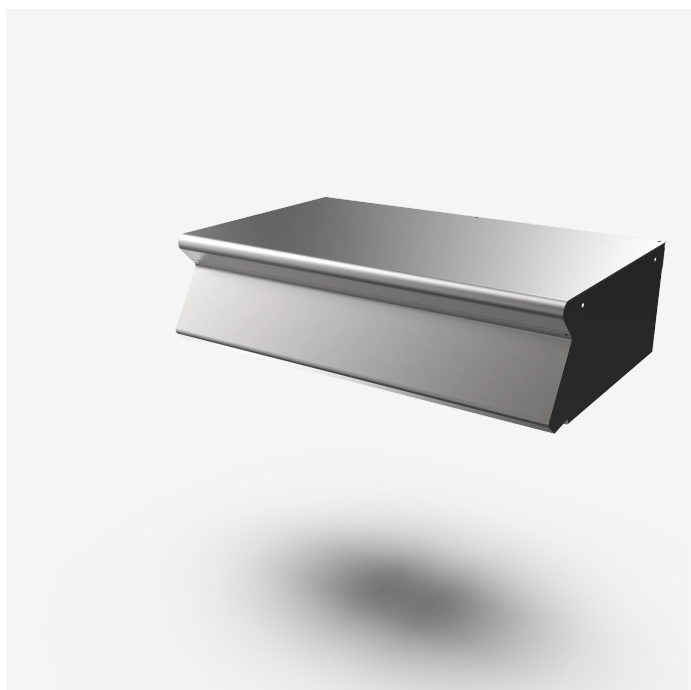
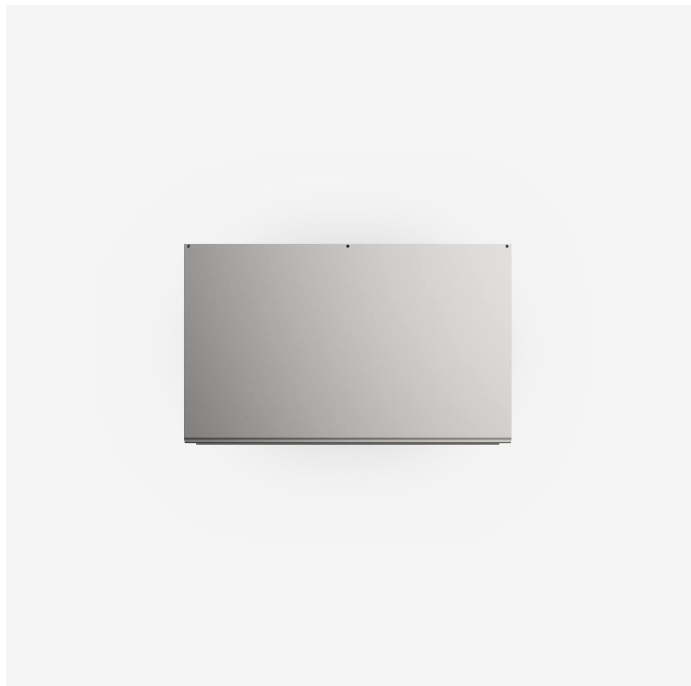
Elément neutre de 900 Top



GAMME	CODE	MODÈLE	FONCTION
MI - IIO	CRI3O64IO	NENIOC9	Elements Neutres

ARTICLE
Elément neutre de 900 Top

DÉTAILS



GAMME	CODE	MODÈLE	FONCTION
MI - 110	CRI306410	NENIOC9	Elements Neutres

ARTICLE

Élément neutre de 900 Top

