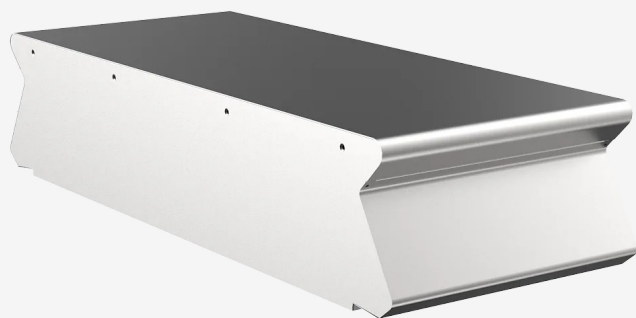


GAMMA	CODICE	MODELLO	FUNZIONE
MI - IIO	CRI3O6380	NENIO4	<b>Elementi Neutri</b>

PRODOTTO

**Elemento neutro da 450 top passante**

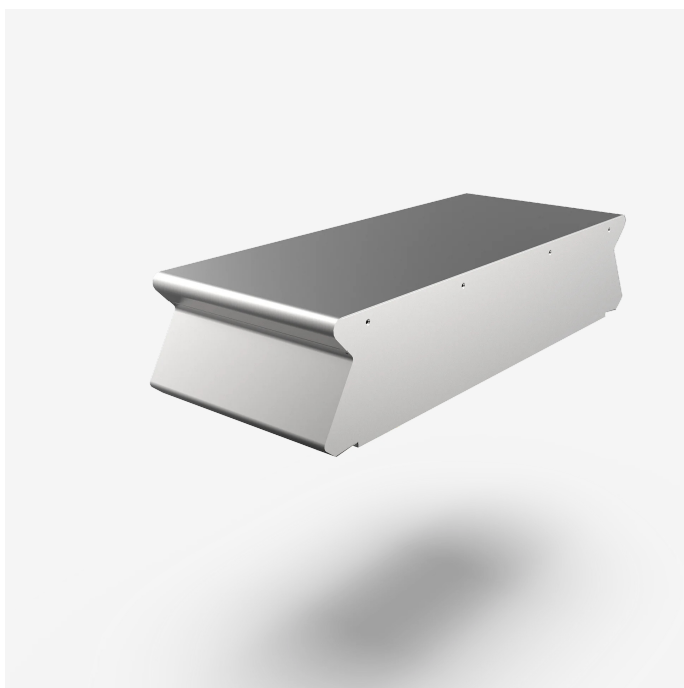
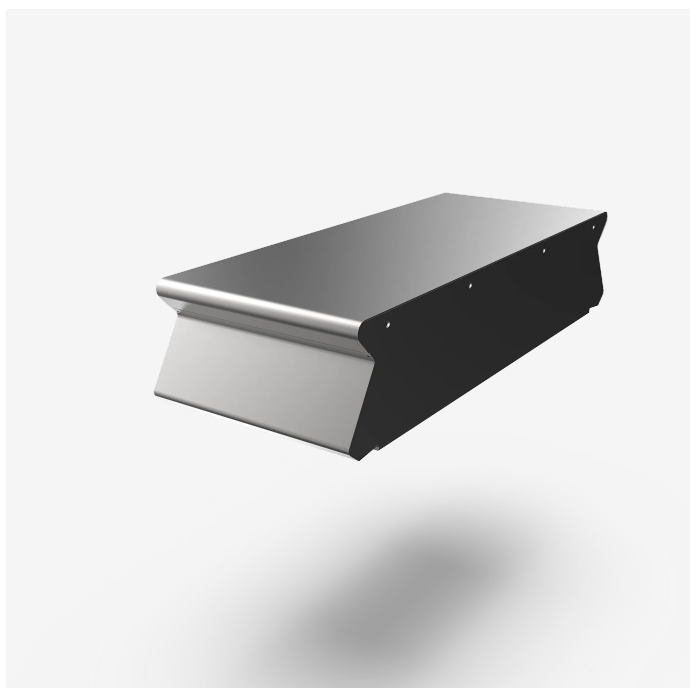


GAMMA	CODICE	MODELLO	FUNZIONE
MI - IIO	CRI3O638O	NENIO4	<b>Elementi Neutri</b>

PRODOTTO

**Elemento neutro da 450 top passante**

#### DETTAGLI



GAMMA	CODICE	MODELLO	FUNZIONE
MI - I10	CR1306380	NENIO4	Elementi Neutri

PRODOTTO  
**Elemento neutro da 450 top passante**



#### DATI TECNICI

LARGHEZZA (mm):	<b>450</b>
PROFONDITA' (mm):	<b>1100</b>
ALTEZZA (mm):	<b>250</b>
PESO (Kg):	<b>38</b>
VOLUME (m <sup>3</sup> ):	<b>0,19</b>

#### DESCRIZIONE

Elemento neutro Top passante senza cassetto, realizzato in acciaio inox AISI 304. Piano in 20/10. Piano di lavoro privo di fori camino e predisposto per permettere stabilità e scorrevolezza dell'accessorio tagliere. Piano predisposto inoltre per il montaggio dell'accessorio colonnina acqua. Fondo top completamente chiuso.



GAMMA	CODICE	MODELLO	FUNZIONE
MI - 110	CRI306380	NENIO4	<b>Elementi Neutri</b>

PRODOTTO

**Elemento neutro da 450 top passante**

