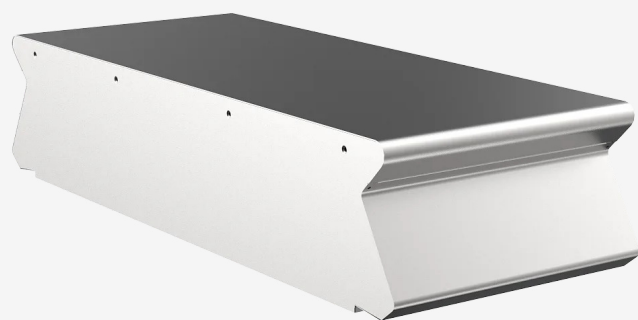


GAMME	CODE	MODÈLE	FONCTION
MI - IIO	CRI3O638O	NENIO4	Elements Neutres

ARTICLE

Élément neutre de 450 Top traversant

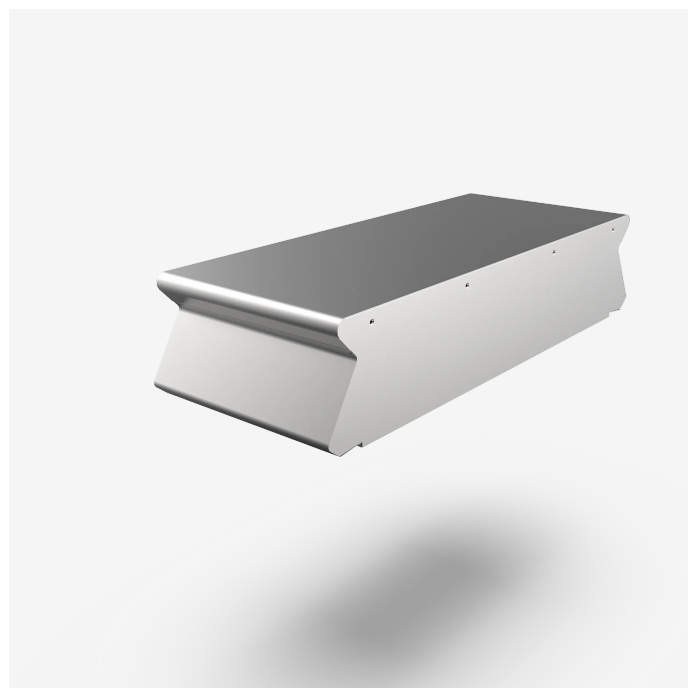
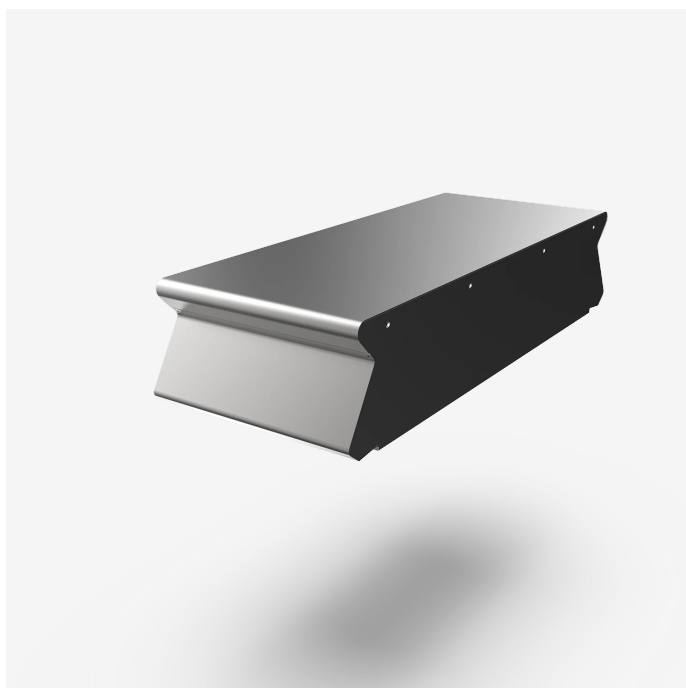


GAMME	CODE	MODÈLE	FONCTION
MI - IIO	CRI3O638O	NENIO4	Elements Neutres

ARTICLE

Elément neutre de 450 Top traversant

DÉTAILS



GAMME	CODE	MODÈLE	FONCTION
MI - IIO	CRI306380	NENIO4	Elements Neutres

ARTICLE

Élément neutre de 450 Top traversant



DONNÉES TECHNIQUES

LARGEUR (mm):	450
PROFONDEUR (mm):	1100
HAUTEUR (mm):	250
POIDS (Kg):	38
VOLUME (m ³):	0.19

DESCRIPTION

Élément de passage Neutral Top sans tiroir, réalisé en acier inoxydable AISI 304. Dessus en acier inoxydable moulé 20/10 avec bord frontal anti-débordement, pré-arrangé pour le joint de tête avec joint hermétique fourni. Plan de travail sans trous de cheminée et pré-arrangé pour permettre la stabilité et la douceur de l'accessoire planche à découper. Le dessus est également conçu pour le montage de l'accessoire de la colonne d'eau. Fermeture complète de la partie supérieure.



GAMME	CODE	MODÈLE	FONCTION
MI - IIO	CRI3O638O	NENIO4	Elements Neutres

ARTICLE

Élément neutre de 450 Top traversant

