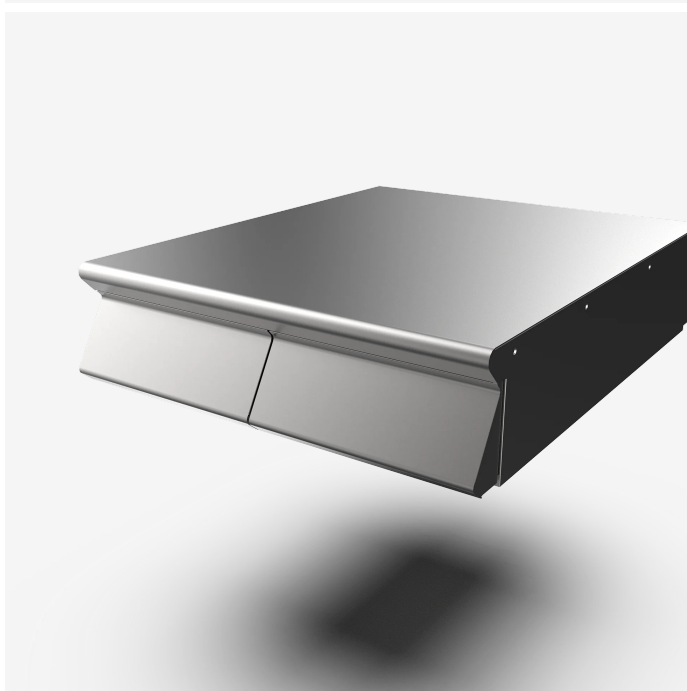
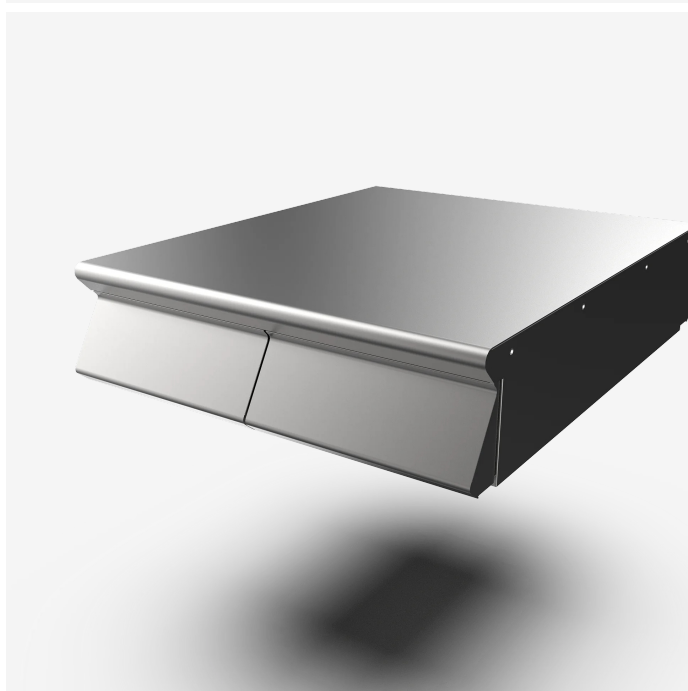




GAMMA	CODICE	MODELLO	FUNZIONE
MI - IIO	CRI306400	NENIO9C	Elementi Neutri

PRODOTTO  
**Elemento neutro da 900 top con cassette passante**

#### DETTAGLI



GAMMA	CODICE	MODELLO	FUNZIONE
MI - IIO	CR1306400	NENIO9C	<b>Elementi Neutri</b>

PRODOTTO

**Elemento neutro da 900 top con cassette passante**



**DATI TECNICI**

LARGHEZZA (mm):	<b>900</b>
PROFONDITA' (mm):	<b>1100</b>
ALTEZZA (mm):	<b>250</b>
PESO (Kg):	<b>51</b>
VOLUME (m <sup>3</sup> ):	<b>0.37</b>

**DESCRIZIONE**

Elemento neutro Top passante con cassette, realizzato in acciaio inox AISI 304. Piano in 20/10. Piano di lavoro privo di fori camino e predisposto per permettere stabilità e scorrevolezza dell'accessorio tagliere. Piano predisposto inoltre per il montaggio dell'accessorio colonnina acqua. Fondo top completamente chiuso.



GAMMA	CODICE	MODELLO	FUNZIONE
MI - IIO	CR1306400	NENIO9C	Elementi Neutri

PRODOTTO

**Elemento neutro da 900 top con cassette passante**

