

GAMA

Células de abatimiento rápido

CÓDIGO

RF42RMAEHYGIOACIA

MODELO

MST182A

PRODUCTO

Célula abatidora de temperatura mixta programable 20 x GN 2/1 con refrigeración por aire y sonda la corazón incluida



GAMA

Células de abatimiento rápido

CÓDIGO

RF42RMAEHYGIOAACIA

MODELO

MST182A

PRODUCTO

Célula abatidora de temperatura mixta programable 20 x GN 2/1 con refrigeración por aire y sonda la corazón incluida



DETALLES TÉCNICOS

ANCHO (mm):	110
PROFUNDIDAD (mm):	1600
ALTURA (mm):	2400
PESO (Kg):	820
VOLUMEN (m ³):	4.22
POTENCIA ELÉCTRICA (kW):	4.861
VOLTAJE (V):	380-420 3N
FRECUENCIA (Hz):	50 Hz
DIM. INTERNAS (mm):	900x1040x1820(h) mm
ESPESOR DEL AISLAMIENTO (mm):	80
TIPO DE DESCONGELACIÓN:	Puerta abierta
TIPO DE GAS:	R452A
RENDIMIENTO DE REFRIGERACIÓN RÁPIDA (+3°C) - Kg:	110
RENDIMIENTO DE REFRIGERACIÓN RÁPIDA (-18°C) - Kg:	60

DESCRIPCIÓN

Célula de abatimiento rápido de piso con unidad de condensación, enfriamiento rápido de + 90 ° C a + 3 ° C / de + 90 ° C a -18 ° C. Capacidad 20 x GN 2/1 bandeja de inserción lateral 530 mm Célula de abatimiento programable controlada electrónicamente, equipada con sistema de descongelación automática, sistema de activación del esterilizador, estructura portabandejas extraíble. Unidad de refrigeración de aire, gas refrigerante R452A. Puerta abatible a la derecha, con junta magnética y bisagra de cierre automático, evaporador inspeccionable y lavable con deflector de apertura abatible, bandeja inferior con agua de lavado y desagüe de condensados, rejilla frontal del condensador extraíble para mantenimiento y limpieza. Rendimiento por ciclo 90 kg desde + 90 / + 3 ° C y 50 kg desde + 90 / -18 ° C y según normas EN17032, 80 kg desde + 65 / + 10 ° C y 40 kg desde + 65 / -18 ° C. Sonda de temperatura calefactada de serie. Capacidad carros MKS 20I o MCT20II no incluidos.



GAMA

Células de abatimiento rápido

CÓDIGO

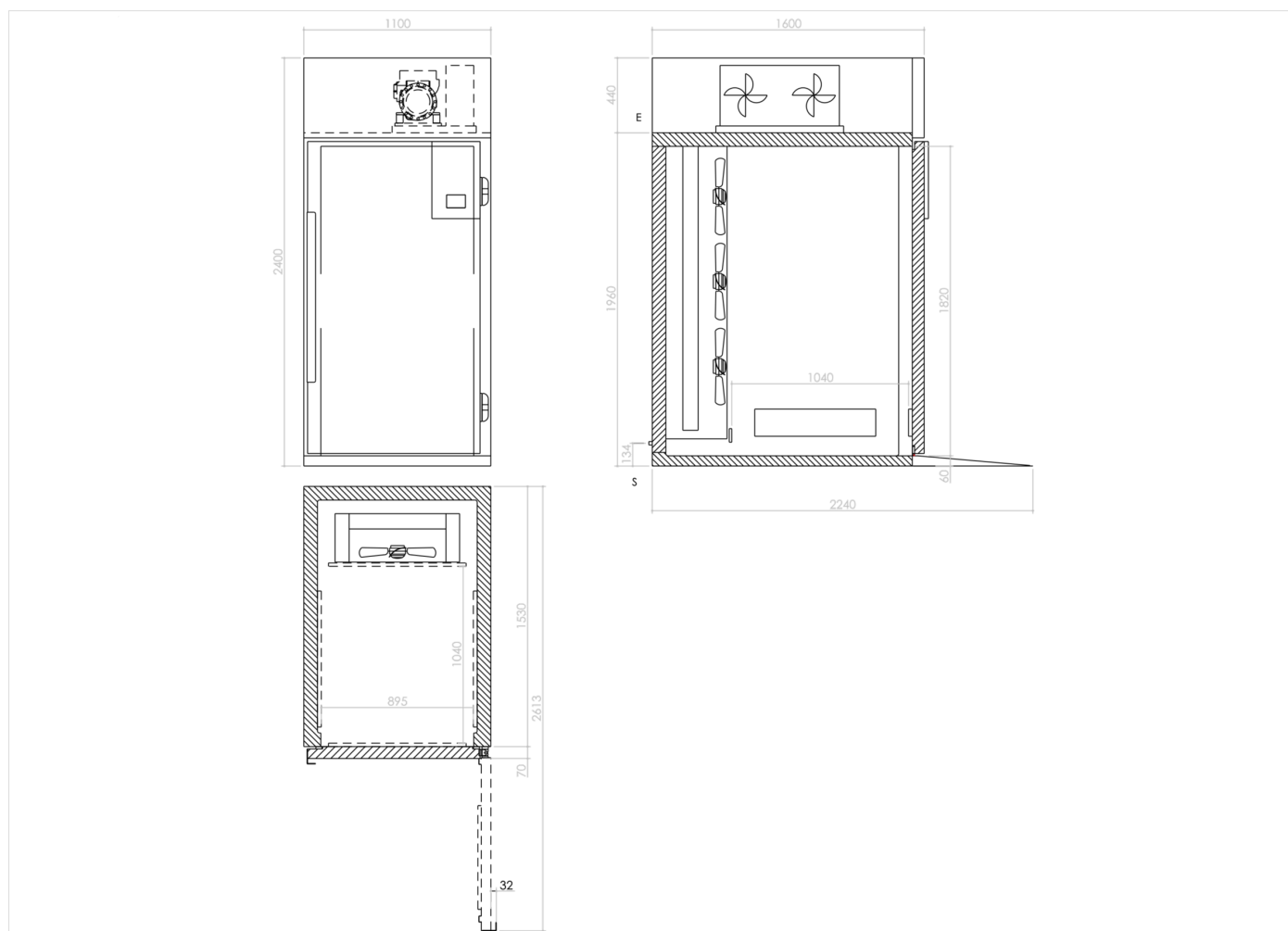
RF42RMAEHYGIOAACIA

MODELO

MST182A

PRODUCTO

Célula abatidora de temperatura mixta programable 20 x GN 2/1 con refrigeración por aire y sonda la corazón incluida



DETALLES TÉCNICOS DE INSTALACIÓN

(E) Conexión Eléctrica:

380-420 3N 50 Hz

(S):

Conexion de drenaje

