

GAMA

Células de abatimiento rápido

CÓDIGO

RF42TMAEEGM3I2ACIA

MODELO

MSTP8O2

PRODUCTO

Célula abatidoara de temperatura mixta programable pasante 2x20 GN2/I preparada para refrigeración de remoto por aire



GAMA

Células de abatimiento rápido

CÓDIGO

RF42TMAEEGM3I2ACIA

MODELO

MSTP8O2

PRODUCTO

Célula abatidoara de temperatura mixta programable pasante 2x20 GN2/I preparada para refrigeración de remoto por aire



DETALLES TÉCNICOS

ANCHO (mm):	1500
PROFUNDIDAD (mm):	4900
ALTURA (mm):	2100
PESO (Kg):	1915
VOLUMEN (m ³):	15.43
POTENCIA ELÉCTRICA (kW):	2.232
VOLTAJE (V):	380-420 3N
FRECUENCIA (Hz):	50 Hz
DIM. INTERNAS (mm):	880x4520x1820(h) mm
ESPELOR DEL AISLAMIENTO (mm):	80
CLASE CLIMA:	5
RENDIMIENTO DE REFRIGERACIÓN RÁPIDA (+3°C) - Kg:	600
RENDIMIENTO DE REFRIGERACIÓN RÁPIDA (-18°C) - Kg:	400
RENDIMIENTO POR CICLO +65/+10°C - Kg:	340
RENDIMIENTO POR CICLO +65/-18°C - Kg:	220

DESCRIPCIÓN

Célula de abatimiento rápido de temperatura de piso, versión pasante, completa con unidad de condensación remota, enfriamiento rápido de +90°C a +3°C. Capacidad 2x20 GN2/I. Célula de abatimiento programable controlada electrónicamente, equipada con sistema de descongelación automática, sistema de activación del esterilizador, estructura portabandejas extraíble. Unidad de refrigeración de aire. Puerta abatible a la derecha, con junta magnética y bisagra de cierre automático, evaporador inspeccionable y lavable con deflector de apertura abatible, bandeja inferior con agua de lavado y desagüe de condensados, rejilla frontal del condensador extraíble para mantenimiento y limpieza. Rendimiento por ciclo 600kg desde + 90 / + 3 ° C y 400kg desde + 90 / -18 ° C y según normas EN17032, 340 kg desde + 65 / + 10 ° C y 220 kg desde + 65 / -18 ° C. . Sonda de temperatura de serie. Capacidad para carros 2xMKS 202, 2xMCT202I o 4xMCT20II no incluidos.



GAMA

Células de abatimiento rápido

CÓDIGO

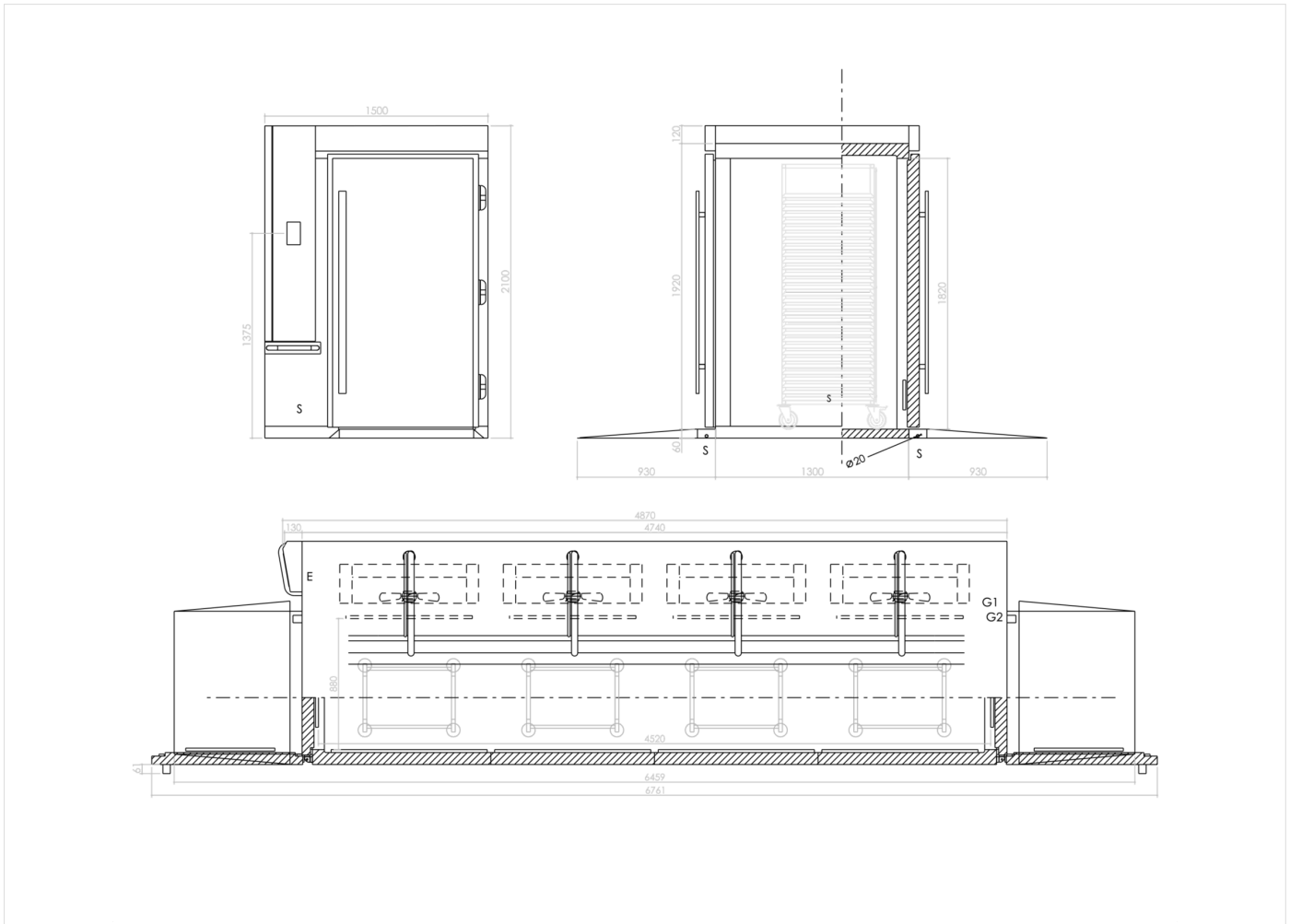
RF42TMAEEGM3I2ACIA

MODELO

MSTP8O2

PRODUCTO

Célula abatidoara de temperatura mixta programable pasante 2x20 GN2/I preparada para refrigeración de remoto por aire



DETALLES TÉCNICOS DE INSTALACIÓN

(E) Conexión Eléctrica:	380-420 3N 50 Hz
(S):	Conexion de drenaje
(G1):	Conexión de entrada de gas refrigerante
(G2):	Conexión de salida de gas refrigerante

