

GAMA	CÓDIGO	MODELO	FUNCIÓN
MO - 70	CRI500960	NEFT78GMCVG	Fry Top

PRODUCTO

Fry-top a gas con placa mixta 1/3 ranurada y 2/3 lisa cromada montado sobre mueble abierto

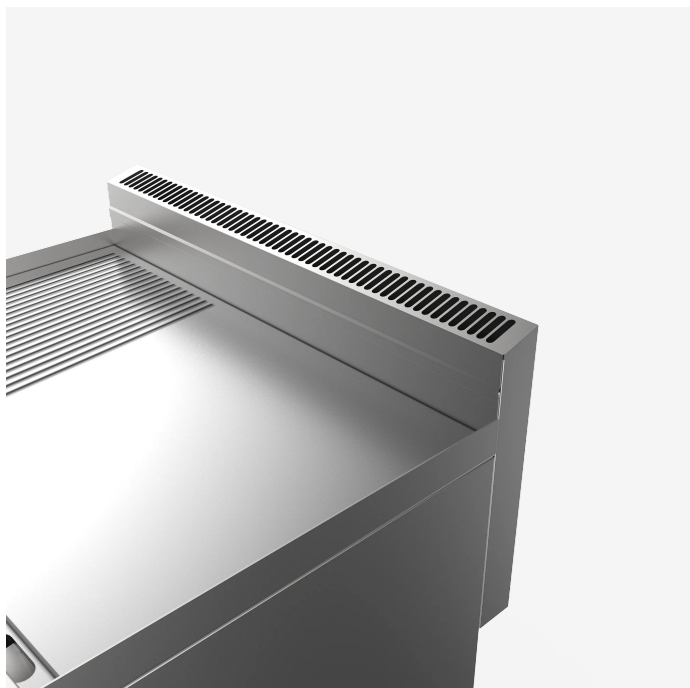


GAMA	CÓDIGO	MODELO	FUNCIÓN
MO - 70	CRI500960	NEFT78GMCVG	Fry Top

PRODUCTO

Fry-top a gas con placa mixta 1/3 ranurada y 2/3 lisa cromada montado sobre mueble abierto

DETALLES



GAMA	CÓDIGO	MODELO	FUNCIÓN
MO - 70	CRI500960	NEFT78GMCVG	Fry Top

PRODUCTO

Fry-top a gas con placa mixta 1/3 ranurada y 2/3 lisa cromada montado sobre mueble abierto



DETALLES TÉCNICOS

ANCHO (mm):	800
PROFUNDIDAD (mm):	700
ALTURA (mm):	870
PESO (Kg):	95
VOLUMEN (m ³):	0.8
POTENCIA GAS (kW):	12.5
DIM. INTERNAS BASE (mm):	760x560x340(h)
N. ZONAS DE COCCIÓN:	2
DIM. ZONAS DE COCCIÓN (mm):	796x555mm
ESPECIFICACIONES DEL PRODUCTO:	Placa 2/3 lisa y 1/3 ranurada AISI 430
RANGO TEMPERATURA (°C):	0-350 °C

DESCRIPCIÓN

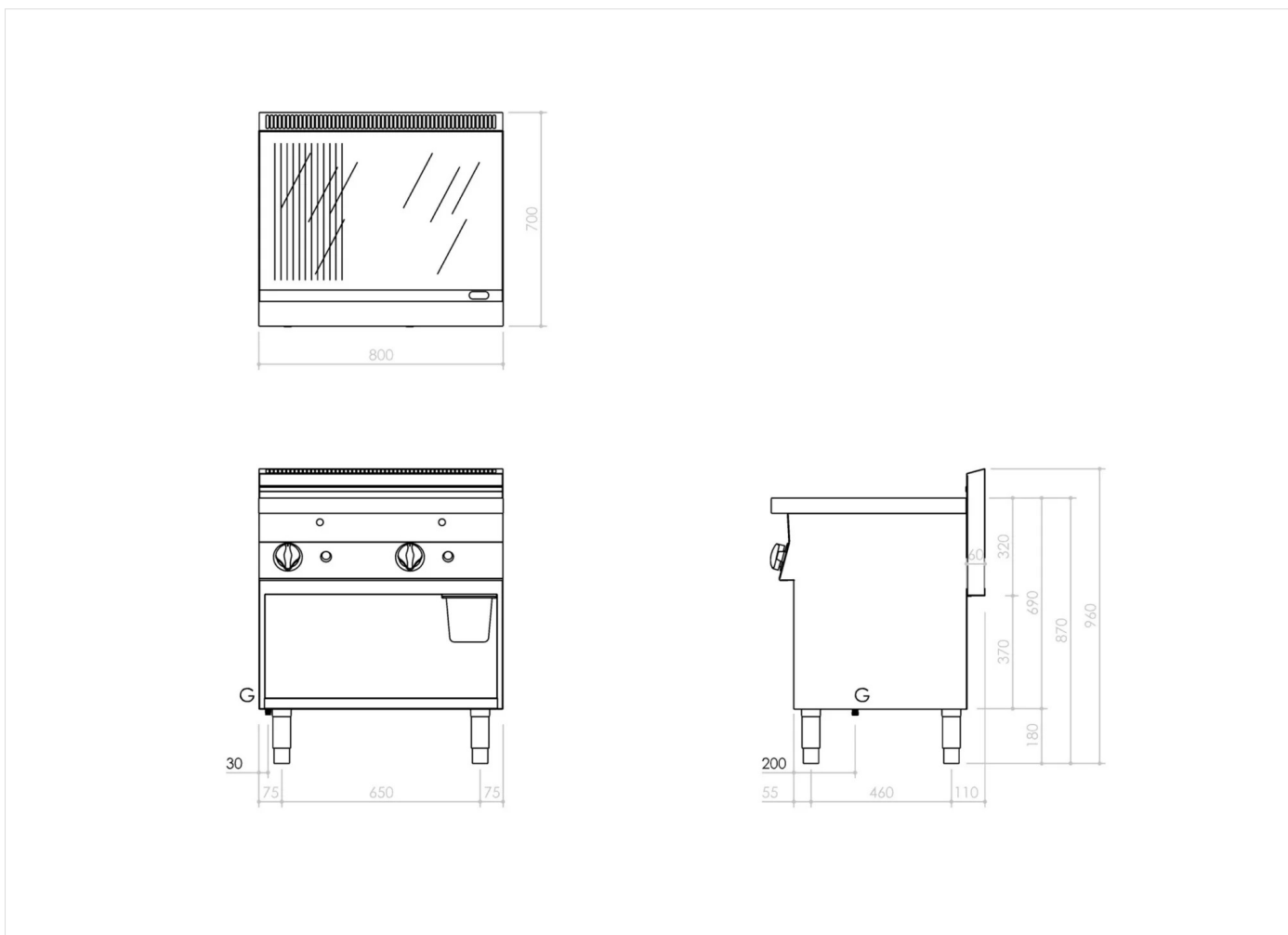
Fry-top de gas sobre armario abierto con plancha de cocción mixta, 1/3 ranurada y 2/3 lisa cromada, fabricado en acero inoxidable. Equipado con protección contra salpicaduras en tres lados y canal frontal con cajón extraíble para recogida de grasas. Dos zonas de cocción independientes. Calefacción por quemadores de acero con quemador piloto y termopar de seguridad. Suministro de gas controlado mediante llave con válvula. Superficie de cocción 79,6x55,5 cm. Espátula incluida. Mueble abierto fabricado en acero inoxidable. Patas regulables en altura en acero inoxidable.



GAMA	CÓDIGO	MODELO	FUNCIÓN
MO - 70	CR1500960	NEFT78GMCVG	Fry Top

PRODUCTO

Fry-top a gas con placa mixta 1/3 ranurada y 2/3 lisa cromada montado sobre mueble abierto



DETALLES TÉCNICOS DE INSTALACIÓN

(G) Llegada Gas: $\text{Ø}1/2''$

