

GAMA	CÓDIGO	MODELO	FUNCIÓN
MI - 60	CR1620420	F64ER	Freidoras

PRODUCTO

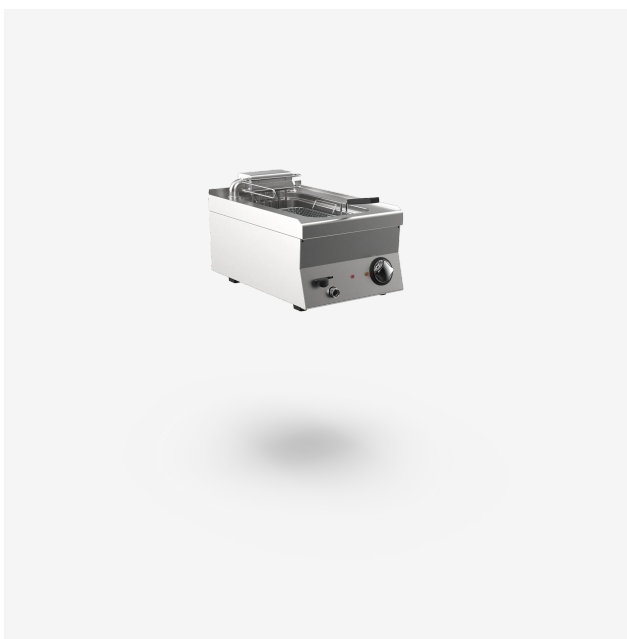
**Freidora eléctrica de 1 cuba de 10 litros de sobremesa**



GAMA	CÓDIGO	MODELO	FUNCIÓN
<b>MI - 60</b>	<b>CR1620420</b>	<b>F64ER</b>	<b>Freidoras</b>

## PRODUCTO

### Freidora eléctrica de 1 cuba de 10 litros de sobremesa



## DETALLES TÉCNICOS

ANCHO (mm):	<b>400</b>		
PROFUNDIDAD (mm):	<b>600</b>		
ALTURA (mm):	<b>295</b>		
PESO (Kg):	<b>21</b>		
VOLUMEN (m <sup>3</sup> ):	<b>0.15</b>		
POTENCIA ELÉCTRICA (kW):	<b>6</b>		
VOLTAJE (V):	<b>VAC400 3N</b>		
N. ZONAS DE COCCIÓN:	<b>1</b>		
DATOS ZONA DE COCCIÓN:	<b>1x 6kW</b>		
DIMENSIONES CUBAS (mm):	<b>220x340mm</b>		
N. CUBAS:	<b>1</b>	CAPACIDAD:	<b>10</b>
GRADO IP	<b>IPX3</b>		
RANGO TEMPERATURA (°C):	<b>90-180</b>		

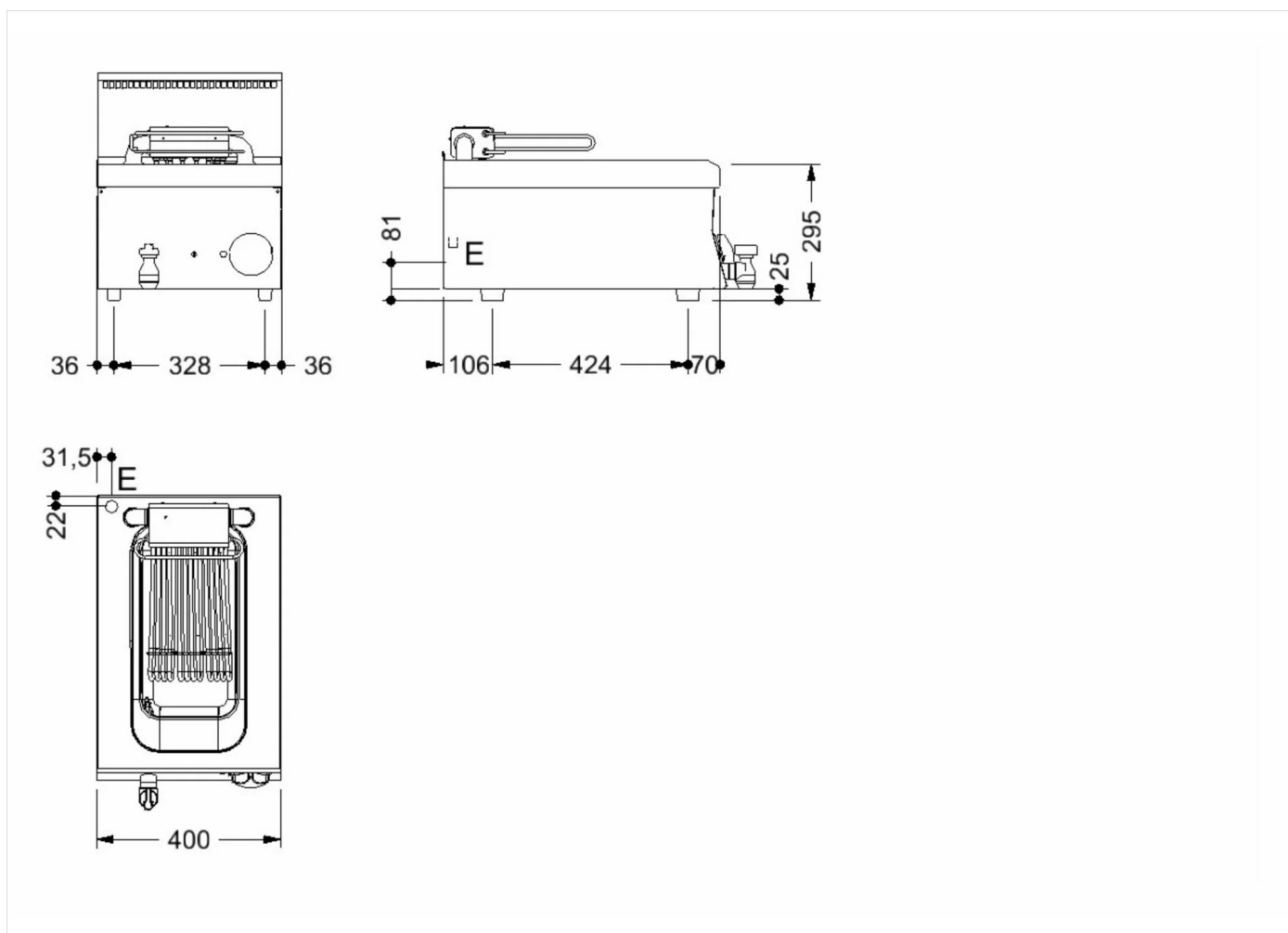
## DESCRIPCIÓN

Freidora eléctrica, fabricada en acero inoxidable. Calentamiento por medio de una resistencia en el depósito. Tanque prensado de Lt.10 equipado con zona fría y zona de expansión de aceite, radiado e inclinado. Termostato regulable de 100°C a 180°C y termostato de seguridad con rearme manual. Indicadores luminosos para comprobar que la red eléctrica está conectada y que las resistencias funcionan. Filtro extraíble, cesta, tapa y colector de vaciado incluido.

GAMA	CÓDIGO	MODELO	FUNCIÓN
MI - 60	CR1620420	F64ER	Freidoras

PRODUCTO

Freidora eléctrica de 1 cuba de 10 litros de sobremesa



DETALLES TÉCNICOS DE INSTALACIÓN

(E) Conexión Eléctrica: VAC400 3N 50/60Hz

