

GAMA	CÓDIGO	MODELO	FUNCIÓN
MO - 70	CR1500920	NEFT78EMCVG	Fry Top

PRODUCTO

Fry-top eléctrico con placa 1/3 ranurada y 2/3 lisa cromada montado sobre mueble abierto

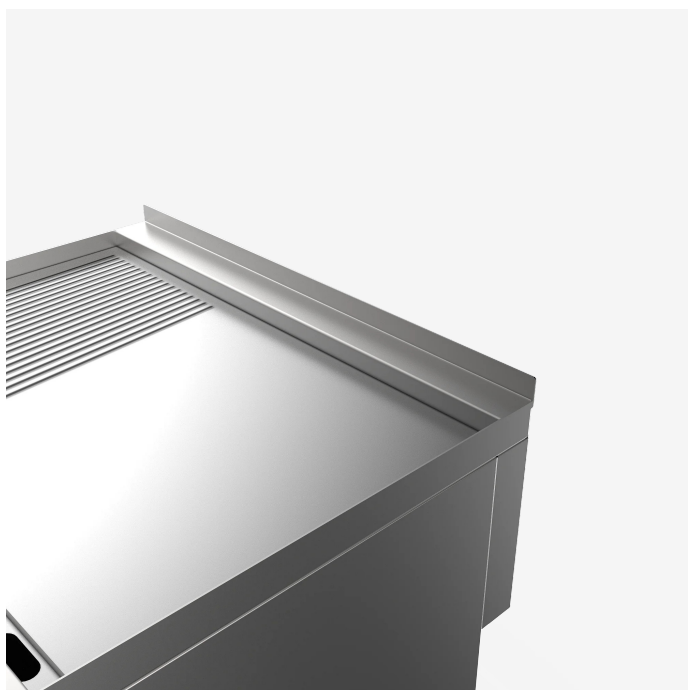


GAMA	CÓDIGO	MODELO	FUNCIÓN
MO - 70	CR1500920	NEFT78EMCVG	Fry Top

PRODUCTO

Fry-top eléctrico con placa 1/3 ranurada y 2/3 lisa cromada montado sobre mueble abierto

DETALLES



GAMA	CÓDIGO	MODELO	FUNCIÓN
MO - 70	CR1500920	NEFT78EMCVG	Fry Top

PRODUCTO

Fry-top eléctrico con placa 1/3 ranurada y 2/3 lisa cromada montado sobre mueble abierto



DETALLES TÉCNICOS

ANCHO (mm):	800
PROFUNDIDAD (mm):	700
ALTURA (mm):	870
PESO (Kg):	93
VOLUMEN (m ³):	0.8
POTENCIA ELÉCTRICA (kW):	7.8
VOLTAJE (V):	380-415 V 3N
DIM. INTERNAS BASE (mm):	760x560x340(h)
N. ZONAS DE COCCIÓN:	2
DIM. ZONAS DE COCCIÓN (mm):	796x555mm
ESPECIFICACIONES DEL PRODUCTO:	Placa 2/3 lisa y 1/3 ranurada AISI 430
GRADO IP	IPX4
RANGO TEMPERATURA (°C):	0-280 °C

DESCRIPCIÓN

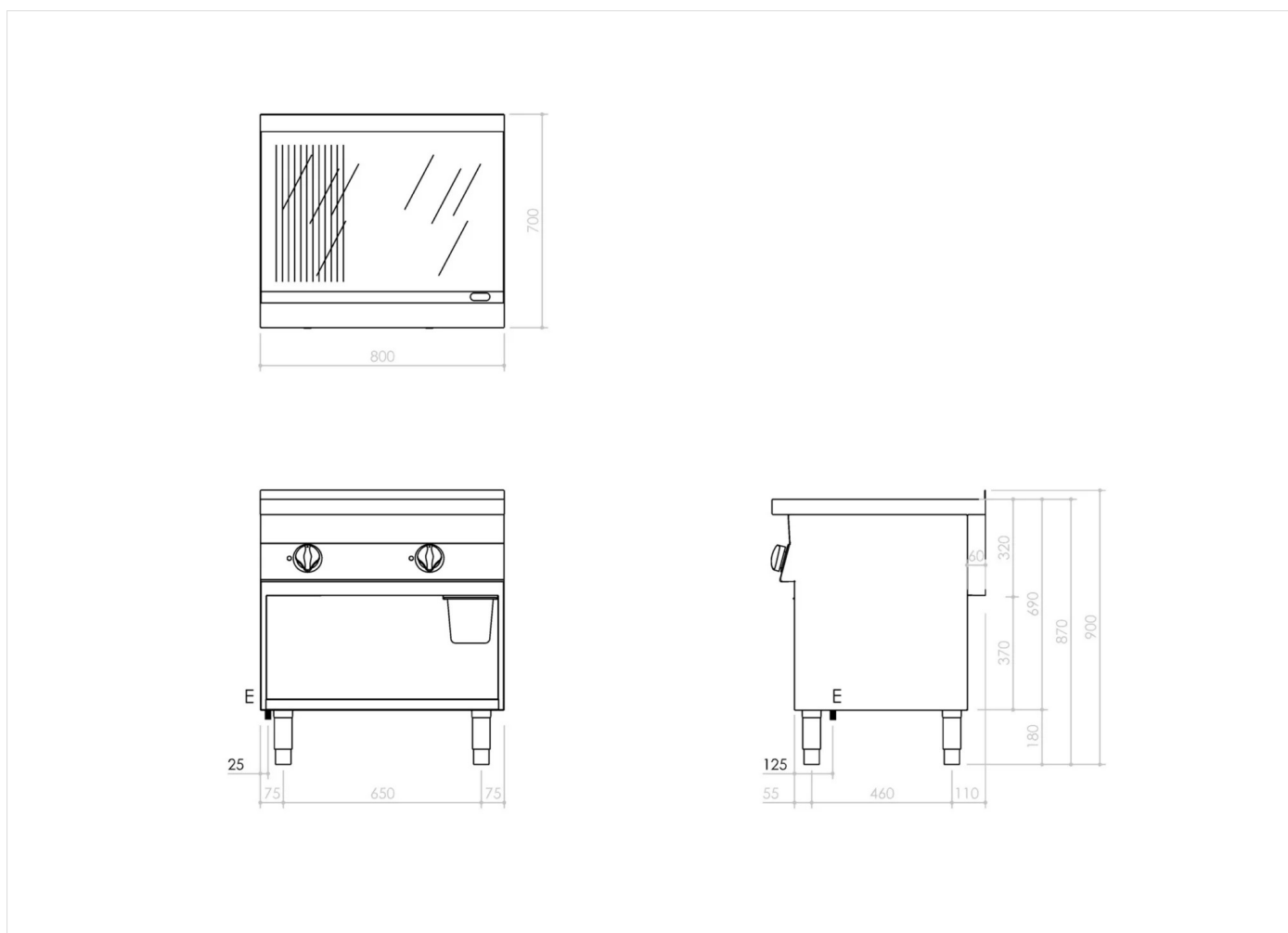
Fry-top eléctrico sobre mueble abierto con plancha 2/3 lisa 1/3 ranurada cromada, fabricado en acero inoxidable. Equipado con protección contra salpicaduras en tres lados y canal frontal con cajón extraíble para recogida de grasas. Calentamiento por resistencias blindadas colocadas debajo de la placa. Dos zonas de cocción independientes controladas por termostato regulable de 50°C a 300 ° C. Termostato de seguridad de reinicio manual. Superficie de cocción 79,6x55,5 cm. Espátula incluida. Mueble fabricado en acero inoxidable. Patas regulables en altura en acero inoxidable.



GAMA	CÓDIGO	MODELO	FUNCIÓN
MO - 70	CRI500920	NEFT78EMCVG	Fry Top

PRODUCTO

Fry-top eléctrico con placa 1/3 ranurada y 2/3 lisa cromada montado sobre mueble abierto



DETALLES TÉCNICOS DE INSTALACIÓN

(E) Conexión Eléctrica: **380-415 V 3N 50-60Hz**

