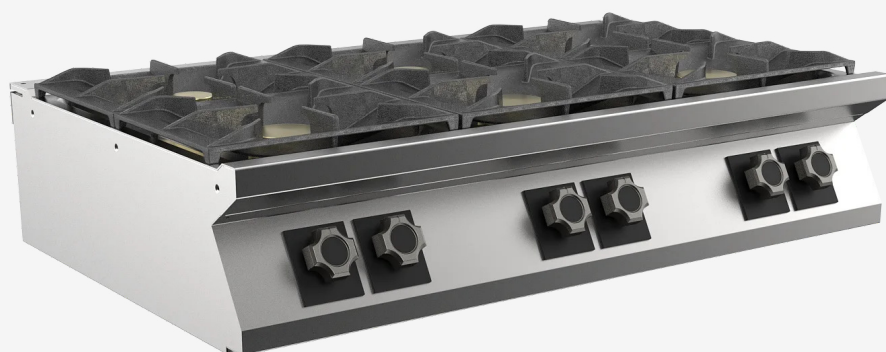


GAMMA	CODICE	MODELLO	FUNZIONE
MI - 90	MAMCOOO3O3O	PC9I2GT	<b>Cucina gas</b>

PRODOTTO

**Piano cottura 6 fuochi gas Top**



GAMMA	CODICE	MODELLO	FUNZIONE
MI - 90	MAMCOOO3030	PC9I2GT	Cucina gas

PRODOTTO

**Piano cottura 6 fuochi gas Top**



#### DATI TECNICI

LARGHEZZA (mm):	1200
PROFONDITA' (mm):	920
ALTEZZA (mm):	250
PESO (Kg):	112
VOLUME (m <sup>3</sup> ):	0.6
POTENZA GAS (kW):	48
N° ZONE COTTURA:	6
DETTAGLI ZONE COTTURA:	3x 6kW 3x 10kW

#### DESCRIZIONE

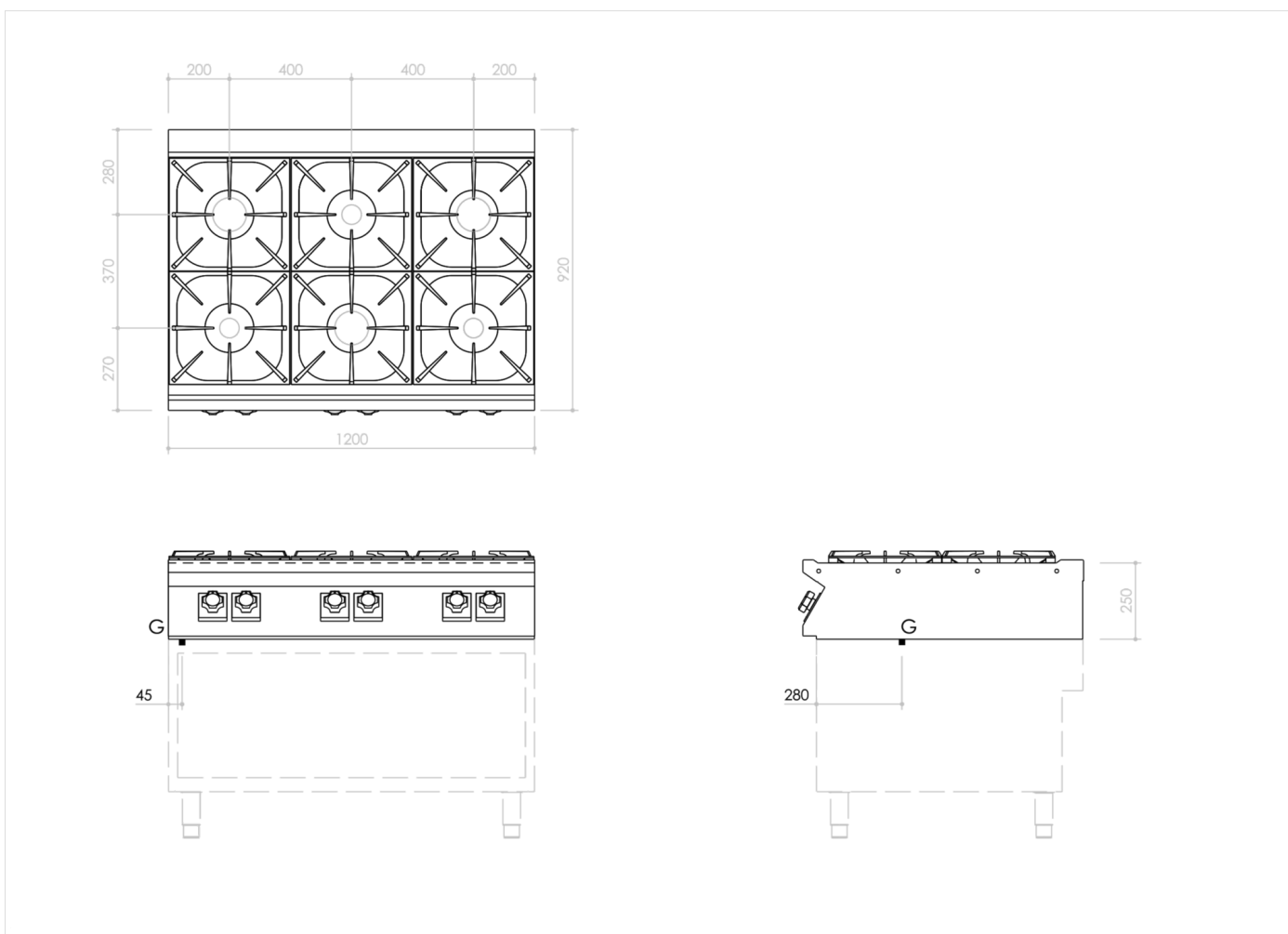
Piano di cottura a gas Top, realizzato in acciaio inox AISI 304. Piano in 20/10 stampato con bordo anteriore antitrascinamento, predisposto per l'unione di testa con guarnizione ermetica in dotazione. Piano predisposto per il montaggio dell'accessorio colonnina acqua. Apparecchiatura composta da n° 6 bruciatori principali con potenza massima di n°3 da 6 kW, n°3 da 10 kW fissati ermeticamente al piano. Manopole ergonomiche con geometria di protezione alle infiltrazioni d'acqua. Regolazione della potenza da 1,6 a 6 kW e da 2,5 a 10 kW rispettivamente, tramite valvola con termocoppia di sicurezza. Accensione del bruciatore principale tramite bruciatore pilota permanente a basso consumo (170 W). Bruciatore pilota e termocoppia sono collocati sotto il corpo del bruciatore principale, protetti da urti accidentali ed eventuali traboccamenti. Piano di cottura dotato di robuste griglie in ghisa smaltate RAAF resistenti agli acidi agli alcali e alla fiamma, le griglie inoltre sono adatte per pentole sia di piccole che di grandi dimensioni. Grado di protezione all'acqua IPX5.



GAMMA	CODICE	MODELLO	FUNZIONE
MI - 90	MAMCOOO3O3O	PC9I2GT	Cucina gas

PRODOTTO

**Piano cottura 6 fuochi gas Top**



#### DATI TECNICI DI INSTALLAZIONE

(G) Arrivo Gas:

Ø1/2"

